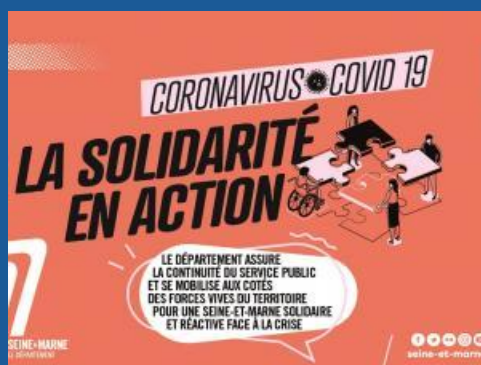


DÉPARTEMENT, AIDES ET SUBVENTIONS

COVID-19 : LE DÉPARTEMENT EN ACTION !



Depuis le début de la crise sanitaire, le Département mobilise d'importants moyens financiers, logistiques et humains au service de missions de solidarité face au Covid-19.



Créé le: 18/05/2020

- Mis à jour le : 27/08/2020

Dès le 16 mars, les équipes départementales se sont mises en ordre de marche pour assurer la continuité du service public et la gestion de la crise sanitaire sur le territoire. Une cellule de crise a été mise en place et le dispositif Seine-et-Marne Entr'aide a été relancé. Objectifs : recenser très rapidement les besoins des communes, des associations et des acteurs de la santé, tout en mobilisant les Seine-et-Marnais pour faire de notre département un territoire solidaire et réactif face à la crise.

Gérer l'urgence

Parmi les premières urgences, le soutien aux professionnels de santé est apparu comme une priorité. Le Département a immédiatement lancé des commandes de masques, blouses... et a sollicité les acteurs économiques locaux susceptibles de mettre à disposition leurs stocks. Au total, depuis le début de la crise, la collectivité a acheté 1 million de masques FFP2 et 1,8 million de masques chirurgicaux, et collecté des centaines de milliers de masques sanitaires complémentaires, qui ont été distribués dans les hôpitaux, EHPAD, pharmacies, etc., ainsi que des milliers de blouses et du gel. Les livraisons s'effectuent en concertation avec l'Agence régionale de santé. Puis, 200 agents départementaux ont également été mobilisés dans 6 collèges ouverts 24h/24 et 7 jours sur 7 pour accueillir des enfants de soignants.

Penser la sortie de confinement

Un plan de relance pour accompagner la reprise de l'activité

45 M€ pour soutenir l'économie locale, dont 30 M€ de nouveaux investissements : le président Patrick Septiers a annoncé la mobilisation d'importants moyens financiers pour accompagner les acteurs du territoire en sortie de crise. La bonne gestion du Département assurée depuis 2015 permet à l'institution de dégager des marges de manœuvre pour des investissements qui bénéficieront au tissu économique local.

2 masques en tissu pour chaque Seine-et-Marnais

Afin d'accompagner au mieux l'ensemble de la population pour la phase progressive de sortie de confinement, le Département a commandé 3 millions de masques en tissu. La Seine-et-Marne est le premier Département français à doter chaque habitant de deux masques lavables et réutilisables, certifiés AFNOR. Les commandes seront réceptionnées de façon échelonnée dans les prochaines semaines et la distribution à la population, qui débutera aux alentours du 11 mai, sera confiée aux communes.

Un département réactif, efficace et surtout uni !

Grace à l'activation du dispositif Entr'aide, auquel plus de 1 100 Seine-et-Marnais sont désormais inscrits, le Département dispose d'une réserve de solidarité solide et répartie sur tout le territoire. Cela a déjà permis de renforcer les besoins dans le secteur médical et également de maintenir des services essentiels : aides aux associations solidaires, renfort dans les EHPAD...

Par ailleurs, le Département de Seine et Marne a offert 2 tablettes à chaque Ehpad du territoire. La première (modèle 4G) permettra de faciliter la télé-médecine, en lien avec un nouveau dispositif de l'ARS, alors que la seconde (modèle wifi) permettra aux résidents de rester en lien avec leurs proches. Au total 240 tablettes ont été livrées pour améliorer l'offre de soin et rompre l'isolement.

De plus, les agents départementaux des routes, déjà mobilisés pour les livraisons de masques, blouses... ont aussi été sollicités pour venir en aide aux plus démunis. Chaque semaine, plus de 12 000 repas fournis par des associations solidaires sont ainsi livrés par les équipes du Département.